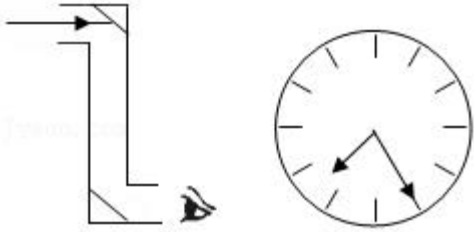


第八课时同步练习

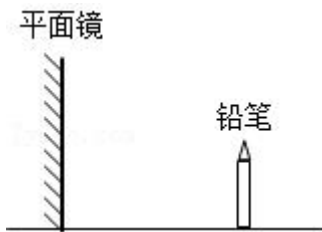
一. 选择题 (共 9 小题)

1. 某兴趣小组利用两块平面镜做了一个简易潜望镜, 通过该潜望镜观察教室内的挂钟, 指针位置如图所示, 则该挂钟的实际时间是 ()



- A. 4 时 35 分 B. 5 时 25 分 C. 6 时 35 分 D. 7 时 25 分

2. 如图所示, 将平面镜和铅笔竖直放置在水平桌面上, 下列说法正确的是 ()



- A. 铅笔水平向右移动时, 它的像将变小
B. 平面镜竖直向上移动时, 铅笔的像也将向上移动
C. 若在平面镜后放一木板, 铅笔的像的位置不变
D. 若改用一块较小的平面镜, 铅笔的像将变小

3. 鞋店的水平地板上有一块靠墙的平面镜, 该平面镜与地面的夹角为 θ , 如图所示, 人在观察平面镜中的像时总保持竖直站立, 下列说法正确的是 ()

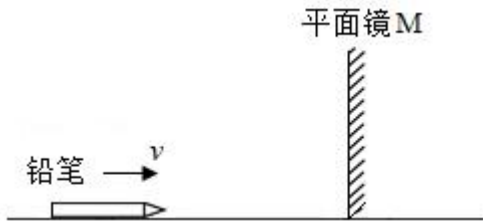


- A. 镜中所成的是正立、等大的实像
B. 人远离平面镜像变小, 靠近平面镜像变大
C. 若镜子长度为身高的 $\frac{1}{4}$, 当 θ 为 90° 时, 人在远离平面镜的过程中, 一定能看到脚上的鞋在镜中的像

- D. 若镜子长度为身高的 $\frac{1}{4}$, 改变 θ 的值, 可能看得到脚上的鞋在镜中的像

4. 如图所示, 平面镜 M 直立在水平地面上, 长 6cm 的铅笔平放在地面上且与平面镜垂直, 笔尖离平面镜

10cm，现铅笔以 2cm/s 的速度垂直平面镜向它匀速靠近。则()



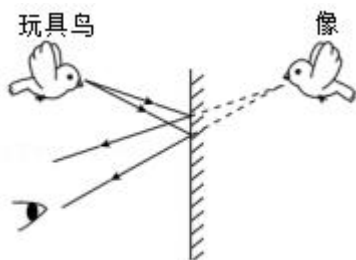
- A. 铅笔的像为虚像，且尖端朝右
- B. 笔尖的像移动速度大于笔尾的像移动速度
- C. 经过 3s ，笔尾的像与笔尾相距 20cm
- D. 将 M 逆时针转动 45° ，铅笔的像竖直且尖端朝上

5. 小明从水平放置平面镜里看到墙上的电子钟示数的像如图，这时的实际时刻是()



- A. 15:01
- B. 10:21
- C. 10:51
- D. 12:01

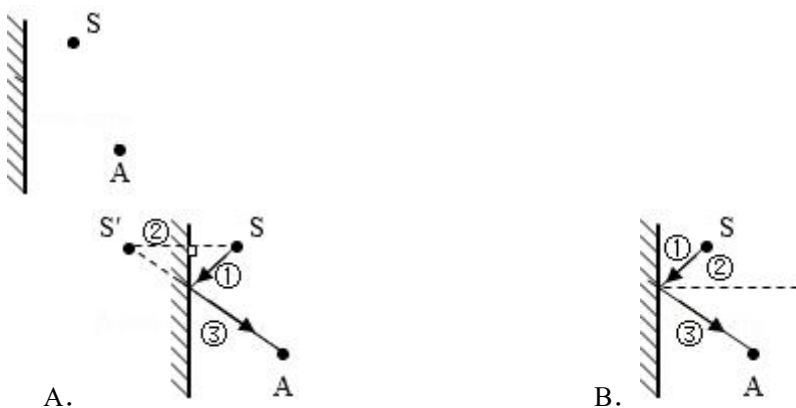
6. 如图为玩具鸟在平面镜中的成像示意图，下列能改变玩具鸟成像位置的是()

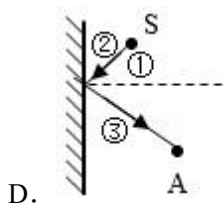
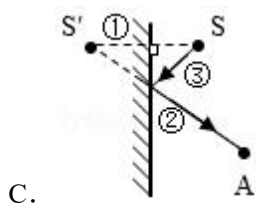


- A. 竖直上移玩具鸟
- B. 竖直下移平面镜
- C. 改变平面镜大小
- D. 像与镜间放一小木板

7. 平面镜前有一点光源 S ，如图所示，作一条从光源 S 射出的光线，使它经平面镜反射后，恰好经过 A 点。

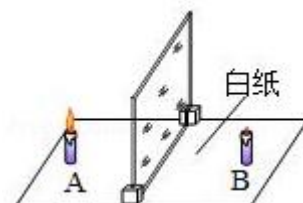
图中的数字符号表示的是确定光源 S 射出的光线时作图的先后次序，其中作图过程正确的是()



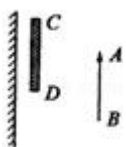


8. 小红同学在做“探究平面镜成像”的实验时，将一块玻璃板竖直架在水平桌面上，并在桌面上垫一张白纸，再将两段完全相同的蜡烛 A 和 B 放在白纸上，点燃玻璃板前的蜡烛 A ，进行观察，如图所示，下列说法正确的是()

- A. 为了使实验效果更加明显，应该将蜡烛 B 也点燃
- B. 取下蜡烛 B ，在其位置上放一张光屏，光屏上不会出现蜡烛 A 的像
- C. 将蜡烛 A 靠近玻璃板，像会变大
- D. 本实验中做多次实验获得多组数据是为了减小误差



9. 如图所示，物体 AB 直立在竖直放置的平面镜前，现在物体与镜面之间靠近平面镜插入一块不透明的平板 CD ， CD 下端 D 与物体 AB 中点等高，则在平面镜内()



- A. 只有 AB 上半部的虚像
- B. 只有 AB 下半部的虚像
- C. 不出现 AB 的虚像
- D. 仍有 AB 完整的虚像

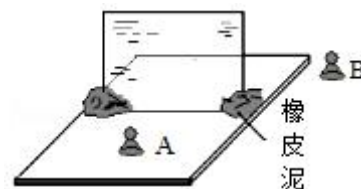
二. 填空题

三. 实验探究题 (共 1 小题)

10. 小华用两个完全相同的棋子 A 和棋子 B ，在水平桌面上探究平面镜成像的特点，实验装置如图

(1) 无论怎样在桌面上移动棋子 B ，都无法使它与棋子 A 的像完全重合。出现这种情况的原因是____。排除问题后，移动棋子 B ，使它与棋子 A 的像完全重合，这样做的目的除了能确定棋子 A 经平面镜所成像的位置，同时还能比较____大小关系。

(2) 用铅笔画出平面镜及棋子 A 和棋子 B 的位置，并画出棋子 A 和棋子 B 位置的连线，经测量发现：两棋子的连线与镜面____，两棋子到镜面的距离相等



(3) 移去棋子 B ，将一张白卡片竖直放在棋子 B 所在的位置，在____ (选填“ A ”或“ B ”)侧观察白卡片上没有棋子 A 的像，说明棋子 A 经平面镜所成的是____像。

(4) 用木板紧贴玻璃板背面，挡住玻璃板后的光，人眼在玻璃板前____ (选填“能”或“不能”)看见棋子 A 的像。

第八课时同步练习

参考答案

一. 选择题（共 9 小题）

1. D; 2. C; 3. D; 4. C; 5. A; 6. A; 7. C; 8. B; 9. D;

二. 填空题

三. 实验探究题（共 1 小题）

10. 玻璃板没有与桌面垂直放置; 像与物; 垂直; B; 虚; 能;